

## ภาพแสดงความก้าวหน้างาน (อาคารกรุงเทพวิงค์)



- ภาพถ่ายแสดงงานร้อยถอนท่อไฟเดิมบริเวณห้องตัวอย่าง ชั้น 9 อาคารกรุงเทพวิงค์

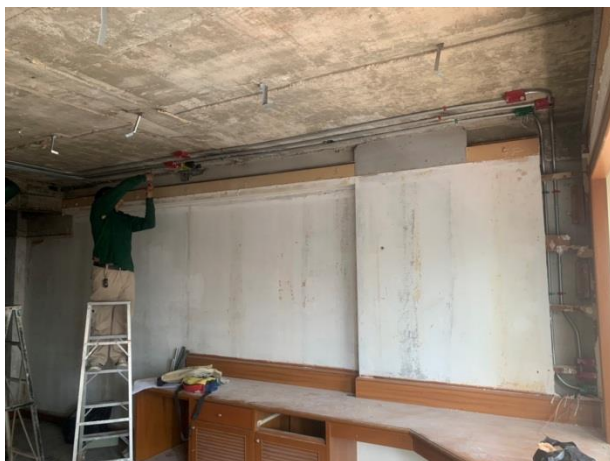


- ภาพถ่ายแสดงงานร้อยถอนท่อไฟเดิมบริเวณห้องตัวอย่าง ชั้น 9 อาคารกรุงเทพวิงค์

## ภาพแสดงความก้าวหน้างาน (อาคารกรุงเทพวิงค์)



- ภาพถ่ายแสดงงานร้อยถอนท่อไฟเดิมบริเวณห้องตัวอย่าง ชั้น 9 อาคารกรุงเทพวิงค์



- ภาพถ่ายแสดงงานติดตั้งท่อ Conduit ระบบไฟฟ้าบริเวณห้องตัวอย่าง ชั้น 9 อาคารกรุงเทพวิงค์

## ภาพแสดงความก้าวหน้างาน (อาคารกรุงเทพวิงค์)



- ภาพถ่ายแสดงงานติดตั้งท่อ Conduit ระบบไฟฟ้าบริเวณห้องตัวอย่าง ชั้น 9 อาคารกรุงเทพวิงค์



- ภาพถ่ายแสดงงานร้อยสายไฟระบบไฟฟ้าบริเวณห้องตัวอย่าง ชั้น 9 อาคารกรุงเทพวิงค์

## ภาพแสดงความก้าวหน้างาน (อาคารกรุงเทพวิงค์)



- ภาพถ่ายแสดงงานร้อยสายไฟระบบไฟฟ้า บริเวณห้องตัวอย่าง ชั้น 9 อาคารกรุงเทพวิงค์



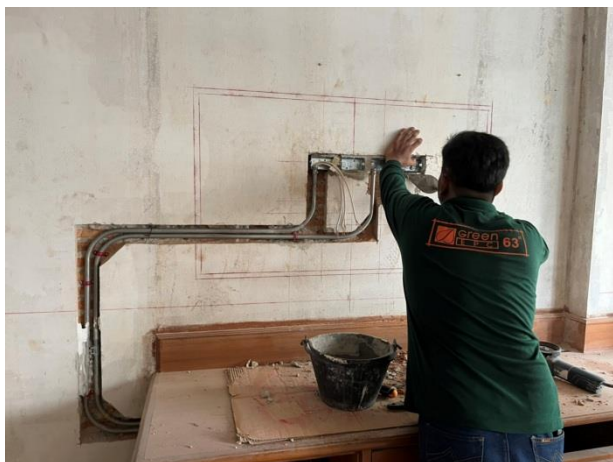
- ภาพถ่ายแสดงงานร้อยสายไฟระบบไฟฟ้า บริเวณห้องตัวอย่าง ชั้น 9 อาคารกรุงเทพวิงค์



## ภาพแสดงความก้าวหน้างาน (อาคารกรุงเทพวิงค์)

	<ul style="list-style-type: none"> <li>➢ ภาพถ่ายแสดงงานร้อยสายไฟระบบไฟฟ้า บริเวณห้องตัวอย่าง ชั้น 9 อาคารกรุงเทพวิงค์</li> </ul>
	<ul style="list-style-type: none"> <li>➢ ภาพถ่ายแสดงงานติดตั้ง Outlet Box ระบบไฟฟ้าบริเวณห้องตัวอย่าง ชั้น 9 อาคารกรุงเทพวิงค์</li> </ul>

## ภาพแสดงความก้าวหน้างาน (อาคารกรุงเทพวิงค์)



- ภาพถ่ายแสดงงานติดตั้ง Outlet Box ระบบไฟฟ้าบริเวณห้องตัวอย่าง ชั้น 9 อาคารกรุงเทพวิงค์

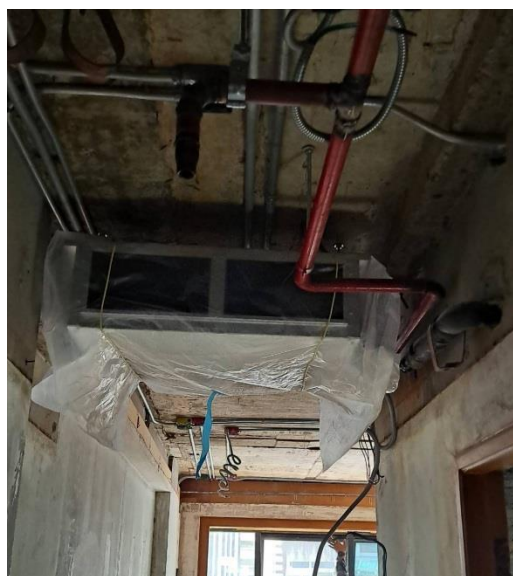


- ภาพถ่ายแสดงงานทดสอบระบบไฟฟ้าบริเวณ ห้องตัวอย่าง ชั้น 9 อาคารกรุงเทพวิงค์

## ภาพแสดงความก้าวหน้างาน (อาคารกรุงเทพวิงค์)



- ภาพถ่ายแสดงงานทดสอบระบบไฟฟ้าบริเวณห้องตัวอย่าง ชั้น 9 อาคารกรุงเทพวิงค์



- ภาพถ่ายแสดงงานติดตั้งเครื่องปรับอากาศบริเวณห้องตัวอย่าง ชั้น 9 อาคารกรุงเทพวิงค์

## ภาพแสดงความก้าวหน้างาน (อาคารกรุงเทพวิงค์)



- ภาพถ่ายแสดงงานติดตั้งเครื่องปรับอากาศ บริเวณห้องตัวอย่าง ชั้น 9 อาคารกรุงเทพวิงค์



- ภาพถ่ายแสดงงานติดตั้งเครื่องปรับอากาศ บริเวณห้องตัวอย่าง ชั้น 9 อาคารกรุงเทพวิงค์



## ภาพแสดงความก้าวหน้างาน (อาคารกรุงเทพวิงค์)

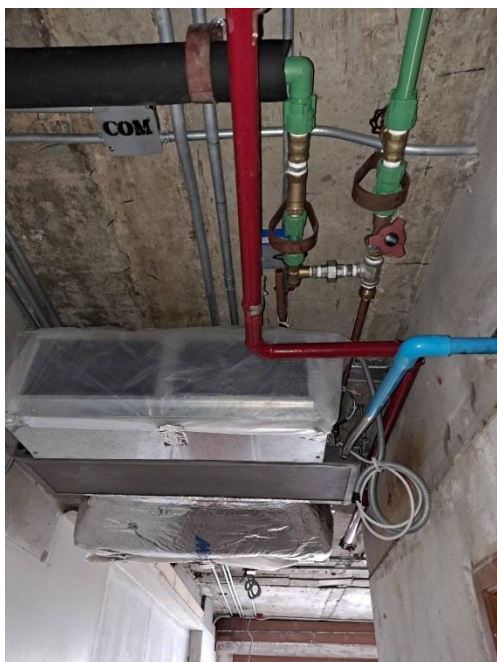


- ภาพถ่ายแสดงงานติดตั้งวาล์วและเดินท่อเข้าเครื่องปรับอากาศบริเวณห้องตัวอย่าง ชั้น 9 อาคารกรุงเทพวิงค์



- ภาพถ่ายแสดงงานติดตั้งวาล์วและเดินท่อเข้าเครื่องปรับอากาศบริเวณห้องตัวอย่าง ชั้น 9 อาคารกรุงเทพวิงค์

## ภาพแสดงความก้าวหน้างาน (อาคารกรุงเทพวิงค์)



- ภาพถ่ายแสดงงานติดตั้งวาล์วและเดินท่อเข้าเครื่องปรับอากาศบริเวณห้องตัวอย่าง ชั้น 9 อาคารกรุงเทพวิงค์



- ภาพถ่ายแสดงงานติดตั้งดักส์เข้าหน้าเครื่องปรับอากาศ บริเวณห้องตัวอย่าง ชั้น 9 อาคารกรุงเทพวิงค์

## ภาพแสดงความก้าวหน้างาน (อาคารกรุงเทพวิงค์)



- ภาพถ่ายแสดงงานติดตั้งดักส์เข้าหน้าเครื่องปรับอากาศ บริเวณห้องตัวอย่าง ชั้น 9 อาคารกรุงเทพวิงค์



- ภาพถ่ายแสดงงานติดตั้งท่อ CW,HWS และหุ้มฉนวนบริเวณห้องตัวอย่าง ชั้น 9 อาคารกรุงเทพวิงค์

## ภาพแสดงความก้าวหน้างาน (อาคารกรุงเทพวิงค์)

	<p>➤ ภาพถ่ายแสดงงานติดตั้งท่อ CW,HWS และหุ้มฉนวนบริเวณห้องตัวอย่าง ชั้น 9 อาคารกรุงเทพวิงค์</p>
	<p>➤ ภาพถ่ายแสดงงานติดตั้งท่อ CW,HWS และหุ้มฉนวนบริเวณห้องตัวอย่าง ชั้น 9 อาคารกรุงเทพวิงค์</p>