

## Project Status Report #22

โครงการ Renovation / Relocation

พื้นที่ทำงานในโครงการ Relocation

วันที่ 20 มกราคม 2566



# งานสถาปัตยกรรม

โครงการ Renovation / Relocation พื้นที่ทำงานในโครงการ One Solution	Progress	100%	
งานรื้อถอน ผนัง ฝ้า/ ฝ้ายิปซัมพร้อมพื้นผนังนักแสดง	Period	6 – 19 JAN 23	



## งานรื้อถอน





# งานสถาปัตยกรรม

โครงการ Renovation / Relocation พื้นที่ทำงานในโครงการ One Solution	Progress	100%	
งานรื้อถอนเครื่องปรับอากาศ / ฝ่ายประชาสัมพันธ์นักท่องเที่ยว	Period	6 – 19 JAN 23	



งานรื้อถอนแอร์  
และระบบไฟฟ้า



# งานสถาปัตยกรรม

โครงการ Renovation / Relocation พื้นที่ทำงานในโครงการ One Solution	Progress	100%	
งานสถาปัตยกรรม / ฝ่ายประชาสัมพันธ์นักแสดง	Period	6 – 19 JAN 23	

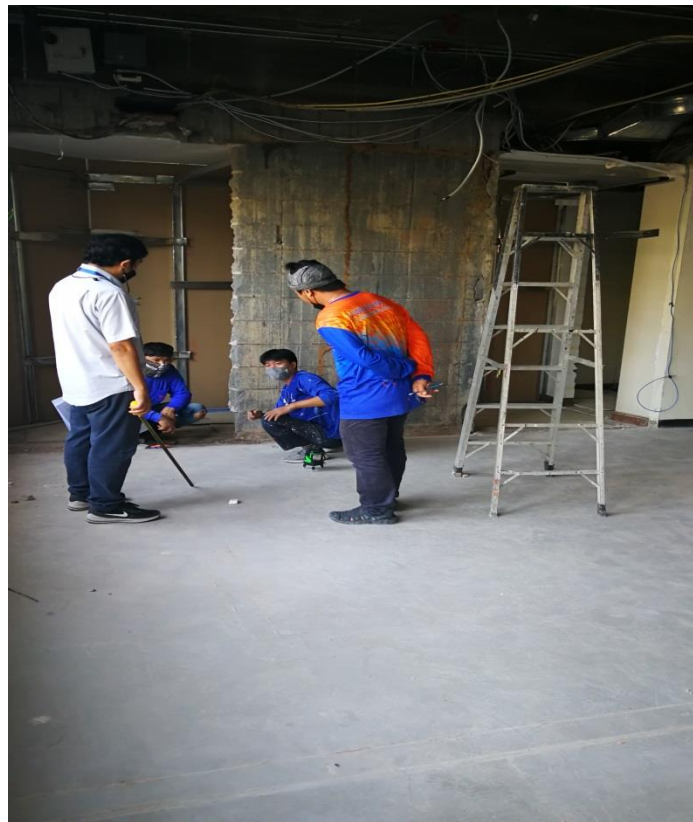
## ดำเนินการหาตำแหน่งระดับพื้น





# งานสถาปัตยกรรม

โครงการ Renovation / Relocation พื้นที่ทำงานในโครงการ One Solution	Progress	100%	
งานสถาปัตยกรรม / ฝ่ายประชาสัมพันธ์นักแสดง	Period	6 – 19 JAN 23	



**ดำเนินการหา Line ผนัง**

# งานสถาปัตยกรรม

โครงการ Renovation / Relocation พื้นที่ทำงานในโครงการ One Solution		Progress	50%	
	งานสถาปัตยกรรม / ฝ่ายประชาสัมพันธ์นักแสดง	Period	6 – 19 JAN 23	

## งานแต่งเก็บฉาบเสา



# งานสถาปัตยกรรม

โครงการ Renovation / Relocation พื้นที่ทำงานในโครงการ One Solution	Progress	50%	
งานสถาปัตยกรรม / ฝ่ายประชาสัมพันธ์นักแสดง	Period	6 – 19 JAN 23	

## งานแต่งเก็บฉาบเสา



# งานสถาปัตยกรรม

โครงการ Renovation / Relocation พื้นที่ทำงานในโครงการ One Solution	Progress	50%	
สถาปัตยกรรม / ฝ่ายประชาสัมพันธ์นักแสดง	Period	6 – 19 JAN 23	

## งานขูดลอกสีเก่า และทำความสะอาดผนังเดิม





# งานสถาปัตยกรรม

โครงการ Renovation / Relocation พื้นที่ทำงานในโครงการ One Solution		Progress	50%	
	งานสถาปัตยกรรม / ฝ่ายประชาสัมพันธ์นักแสดง	Period	6 – 19 JAN 23	

## วัสดุเข้าหน่วยงาน



# งานสถาปัตยกรรม

โครงการ Renovation / Relocation พื้นที่ทำงานในโครงการ One Solution		Progress	50%	
	งานสถาปัตยกรรม / ฝ่ายประชาสัมพันธ์นักแสดง	Period	6 – 19 JAN 23	

## วัสดุเข้าหน่วยงาน





# Issues/risks and concerns



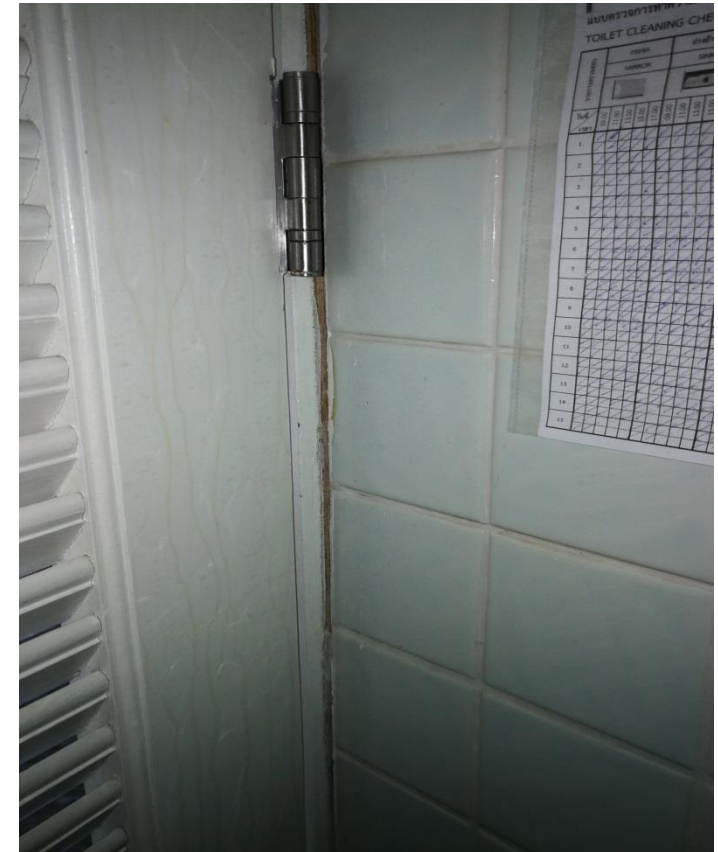
1. งานเพิ่มสกัดพื้นเดิม เนื่องจากกระเบื้องยางเดิมปูทับกระเบื้องเก่า  
ประมาณ 115 – 120 ตรม.





# Issues/risks and concerns

2. งานเปลี่ยนวงกบประตู ห้องน้ำ ช – ญ กระเบื้องห้องน้ำอาจจะเสียหาย เนื่องจากต้องสกัดวงกบ (ต้องการขอกระเบื้องมาเปลี่ยน)



# Issues/risks and concerns



## 3. รอยทางเดินปลวก ใน ปัจจุบัน



# Issues/risks and concerns

4. ตำแหน่งเครื่องฟอกอากาศในห้อง พิพิชโทรทัศน์ ต้องย้าย ออกทั้ง 2 เครื่อง เนื่องจากทับตำแหน่งแอร์ ใหม่ และ ทับไลน์ผนังห้อง

