



## Project Status Report #24

โครงการ Renovation / Relocation  
พื้นที่ทำงานในโครงการ Relocation

วันที่ 17 กุมภาพันธ์ 2566



# งานสถาปัตยกรรม

โครงการ Renovation / Relocation พื้นที่ทำงานในโครงการ One Solution		Progress	50%	
	สถาปัตยกรรม / ห้องพีพีอีโทรทัศน์	Period	3 - 16 FEB 23	

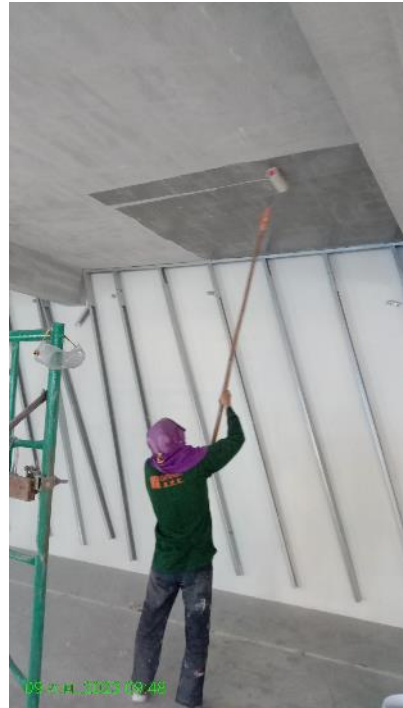
## งานฝ้าเปลือย



# งานสถาปัตยกรรม

โครงการ Renovation / Relocation พื้นที่ทำงานในโครงการ One Solution		Progress	50%	
	สถาปัตยกรรม / ห้องฟิฟิโทรทัศน์	Period	3 - 16 FEB 23	

งานทาสี ร่องพื้น + สีจิ่ง  
เที่ยวแรก



# งานสถาปัตยกรรม

โครงการ Renovation / Relocation พื้นที่ทำงานในโครงการ One Solution	Progress	50%	
สถาปัตยกรรม / ห้องพีพีอีโทรทัศน์	Period	3 - 16 FEB 23	

## งานเก็บอุดท่อเก่า



# งานสถาปัตยกรรม

โครงการ Renovation / Relocation พื้นที่ทำงานในโครงการ One Solution		Progress	50%	
	สถาปัตยกรรม / ห้องพีพีอีโทรทัศน์	Period	3 - 16 FEB 23	

## งานติดตั้งฝ้า T - Bar



# งานสถาปัตยกรรม

โครงการ Renovation / Relocation พื้นที่ทำงานในโครงการ One Solution		Progress	50%	
	สถาปัตยกรรม / ห้องพีพีอีโทรทัศน์	Period	3 - 16 FEB 23	

งานขึ้นผนังเบา



# งานระบบประกอบอาคาร

โครงการ Renovation / Relocation พื้นที่ทำงานในโครงการ One Solution		Progress	50%	
	ระบบประกอบอาคาร / ห้องพีพีอีโพรทัศน์	Period	3 - 16 FEB 23	

## งานติดตั้ง CDU



# งานระบบไฟฟ้า



โครงการ Renovation / Relocation พื้นที่ทำงานในโครงการ One Solution	Progress	70%	
ระบบไฟฟ้าและสื่อสาร / ห้องพิพธิโทรทัศน์	Period	3 - 16 FEB 23	

## ทดสอบวงจรไฟ และเมนไฟของแอร์





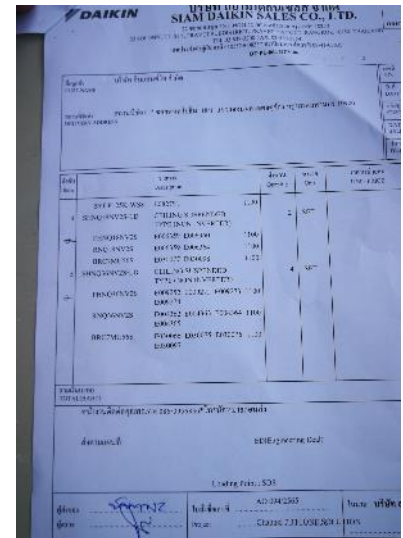
โครงการ Renovation / Relocation พื้นที่ทำงานในโครงการ One Solution		Progress	40%	<div style="width: 40%; background-color: #8ebf4d; height: 15px;"></div>
ห้องพีพีอีโทรทัศน์		Period	3 - 16 FEB 23	

## วัสดุเข้าหน่วยงาน



โครงการ Renovation / Relocation พื้นที่ทำงานในโครงการ One Solution		Progress	40%
ห้องพีพีอีโทรทัศน์		Period	3 - 16 FEB 23

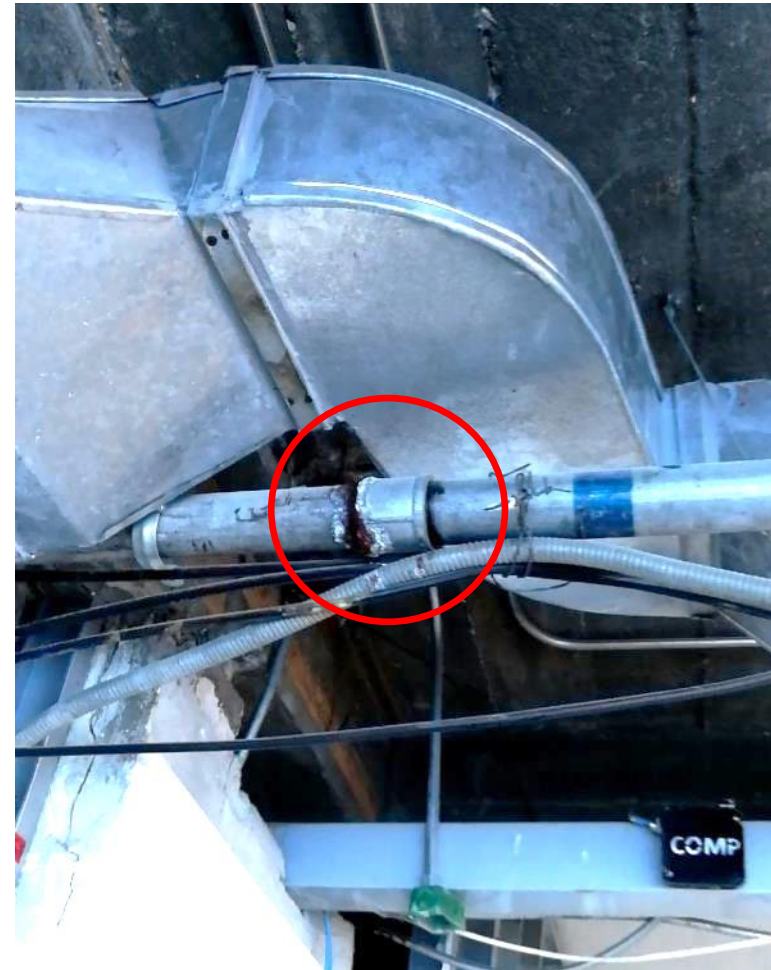
## เครื่องปรับอากาศเข้าหน่วยงาน



# Issues/risks and concerns

พท. ห้องพิพิธโทรทัศน์

1. ท่อน้ำดี (CW) เก่าเหนื่อฝ้า ผุกร่อน (อันตราย)



# Issues/risks and concerns

พท. ฝ่ายประชาสัมพันธ์องค์กรและบริหารนักแสดง

2. SUPPORT ม่านเดิมไม่แข็งแรง ไปเจาะยึดกับโครงฝ้าเก่า  
(ทำให้ต้องถอดม่านแล้ว ติดตั้งกลับไปใหม่)

